

# VH Bernell

DNK 257379

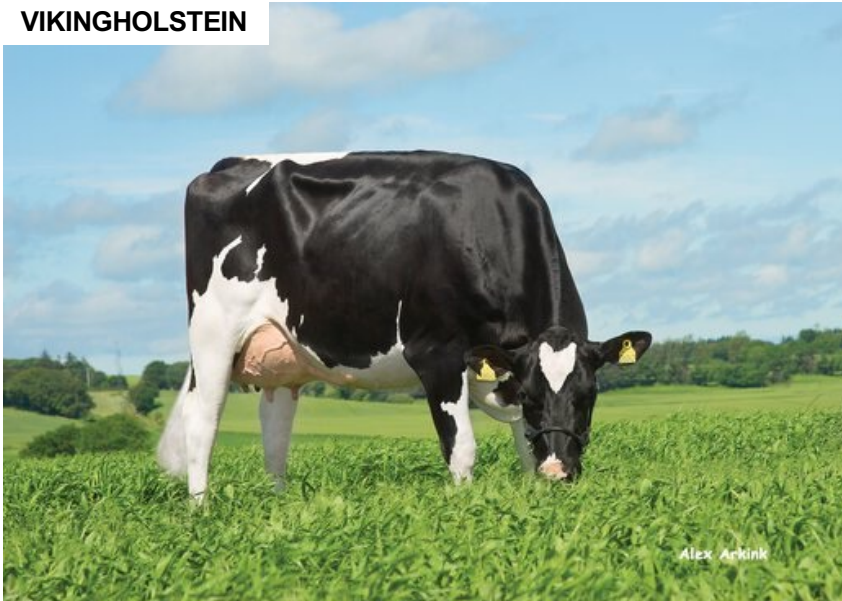
Beta-Kasein: A2A2 Kappa-Kasein: BB aAa: 432

Geb.: 18.03.2014 Bube x VH Salomon x Mascot

Geprüft



## VIKINGHOLSTEIN



## NTM 16

### EMPFEHLUNG FÜR

- MILCH • LEICHTKALBIGKEIT
- KLAUENGESUNDHEIT • ÖKOLOG. BETRIEB
- PROCROSS MILCHMENGE

Tochter von VH Bernell

**Durchschnitt Mutter** 11637 kg 4,43 % F / 516 kg F 3,66 % E / 426 kg E  
**Erw. Töchterleistung** 12000 kg 4,01 % F / 478 kg F 3,49 % E / 417 kg E

NTM März 2025

### PRODUKTION & EFFIZIENZ TÖCHTER 5915 SI. 99%

		90	100	110	120
Produktionsindex	108				
Milch kg	114				
Eiweiß kg	113				
Eiweiß %	96				
Fett kg	105				
Fett %	92				
Wachstum	105				
Saved Feed-Index	114				
Persistenz	110				

### GESUNDHEIT & FUNKTIONALITÄT TÖCHTER 5778 SI. 99%

		90	100	110	120
Töchterfruchtbarkeit	101				
Kalbeverlauf, paternal	105				
Kalbeverlauf, maternal	106				
Eutergesundheit	104				
Allgemeine Gesundheit	102				
Nutzungsdauer	112				
Klauengesundheit	114				
Überlebensrate Jungvieh	114				
Melkbarkeit	88				
Temperament	101				

### EXTERIEUR TÖCHTER 2472 SI. 98%

		90	100	110	120
Rahmen	100				
Fundament	109				
Euter	98				

### EXTERIEUR

		80	90	100	110	120		
Größe	klein						groß	98
Rippenstruktur	wenig						viel	105
Stärke	schwach						stark	94
Körpertiefe	wenig						viel	92
Beckenbreite	schmal						breit	114
Beckenneigung	ansteigend						abfallend	109
Oberlinie	weich						stark	98
Hinterbeinwinkelung	steil						gewinkelt	113
Hinterbeinstellung	nach außen						parallel	113
Klauenwinkel	flach						steil	81
Knochenqualität	derb						fein	110
Sprungelenksqualität	gefüllt						trocken	113
Vordereuteraufh.	lose						fest	103
Hintereuterhöhe	tief						hoch	106
Hintereuterbreite	schmal						breit	98
Zentralband	schwach						stark	95
Eutertiefe	tief						hoch	105
Euterbalance	hinten						vorne	95
Strichlänge	kurz						lang	86
Strichdicke	dünn						dick	94
Strichplatz. vorne	außen						innen	106
Strichplatz. hinten	außen						innen	107